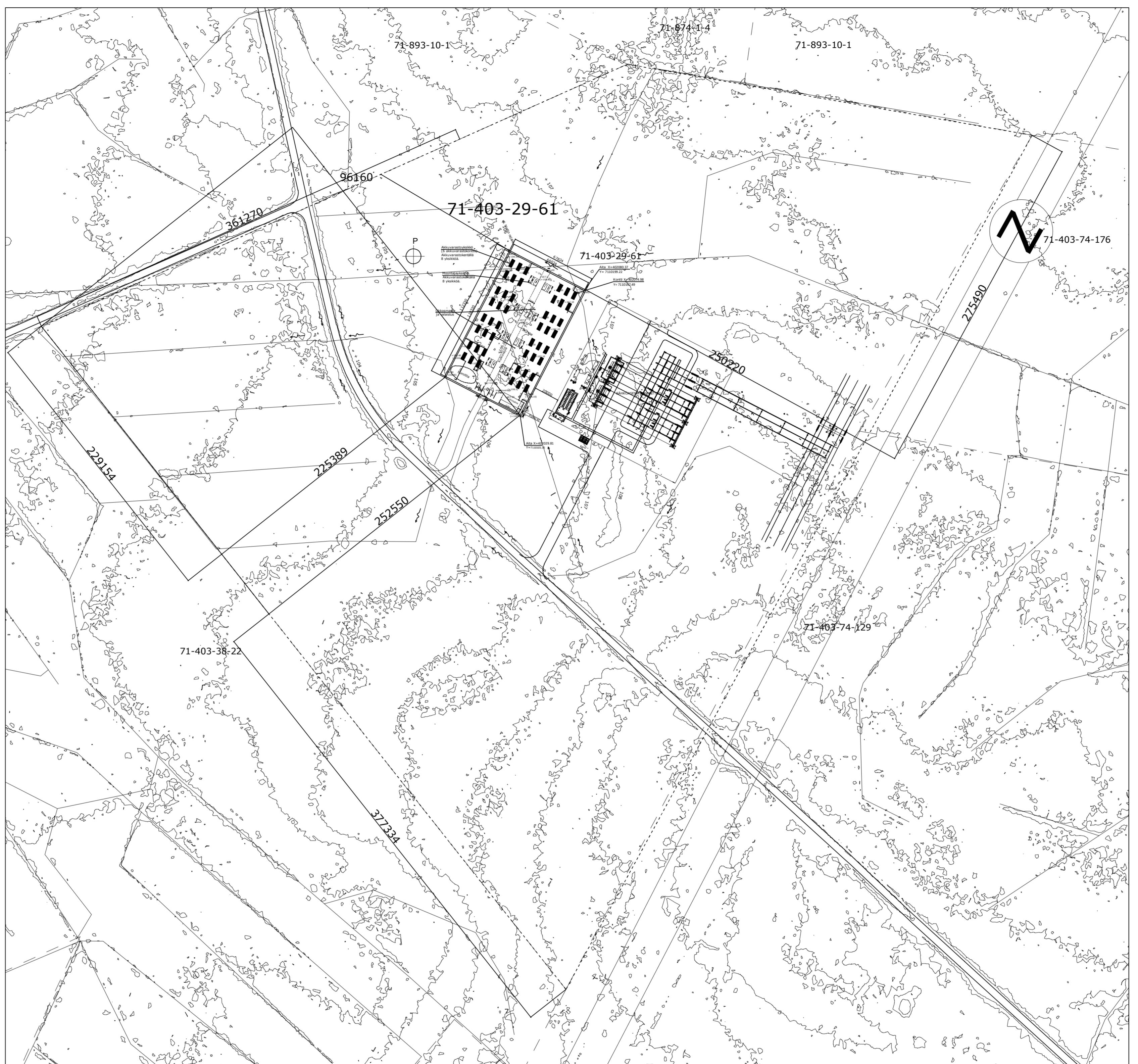


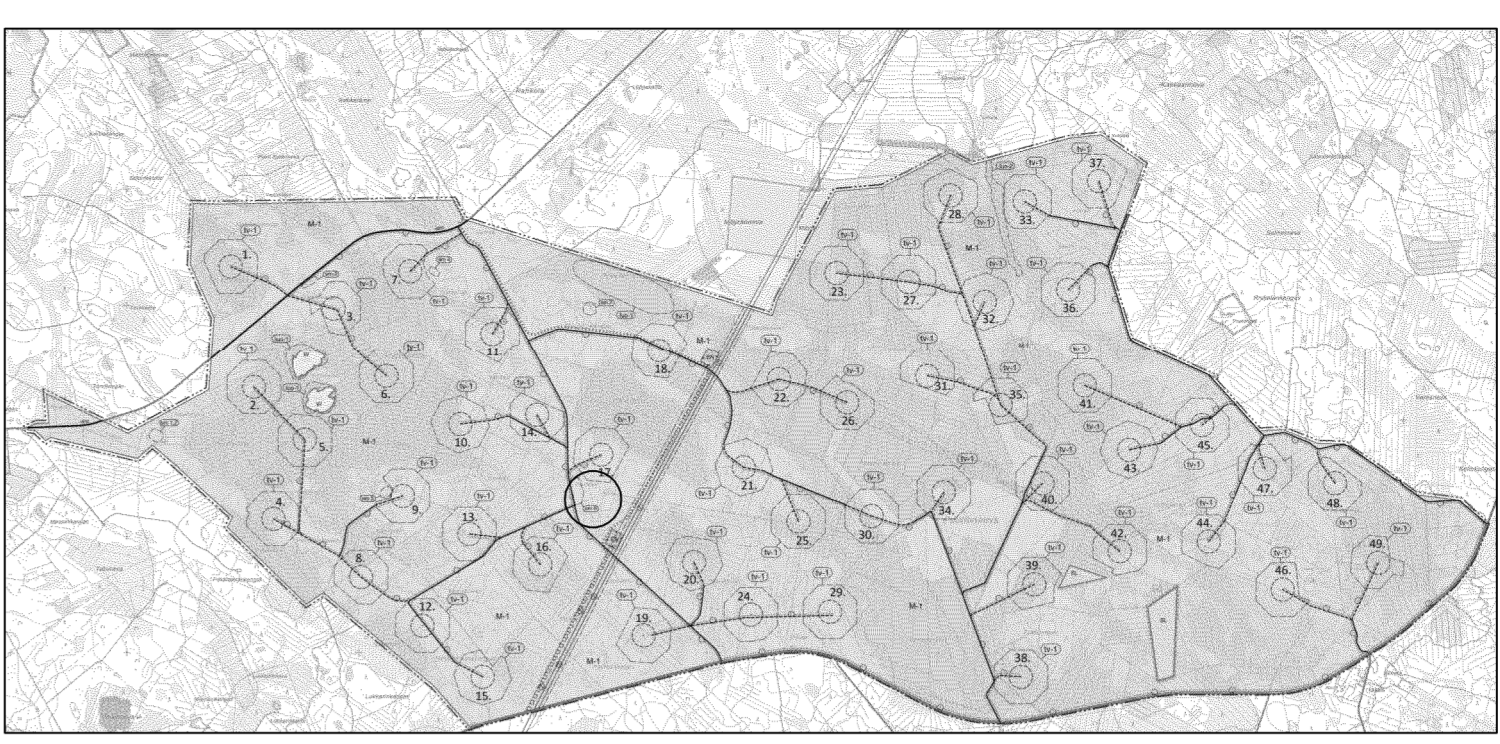
ASEMAPIIRUSTUS 1:500

RAKENNETTAVA KERROSALA:	
AKKUKONTIT 48 x 15 m ² = 720 m ²	
KYTKINLAITOS 89 m ²	
YHT. 809 m ²	
TILAVUUS:	
AKKUKONTIT 48 x 43 m ³ = 2 064 m ³	
KYTKINLAITOS = 300 m ³	
YHT. 2 364 m ³	

SUUNNITELMA PÄIVITETÄÄN LAITETOIMITTAJAN SUUNNITELMIEN MUKAAN ENNEN RAKENTAMISEN ALKUA



ASEMAPIIRUSTUS 1:2000



YLEISKAAVA

HAAPAVEDEN KAUPUNKI VSB Uusiutuva Energia Suomi OY

PUUTIONSAAREN TUULIVOIMAPUISTON YLEISKAAVA

YLEISKAAVAMERKINNÄT JA -MÄÄRÄYKSET:

- EN** ENERGIHUOLLON ALUE
Energiahuollon alueelle voidaan rakentaa sähköasemakenttä, kojeistorakennuksia ja huoltorakennuksia. Sähköasemakenttä tulee aidata.
- SL** LUONNONSUOJELUALUE.
- M-1** MAA- JA METSÄTALOUSTALAINEN ALUE.
Alue on varattu pääasiassa metsätaloutta varten. Alueelle saa sijoittaa tuulivoimaloita, niille erikseen osoitetuille alueille ja niitä varten huollettua, teknisiä verkkoja sekä varastointi- ja kokoonpanoalueita. Alueelle saa sijoittaa vähäistä maa- ja metsätaloutta palvelevaa rakentamista.
- W** VESIALUE.
- YLEISKAAVA-ALUEEN RAJA.
- ALUEEN RAJA.
- OSA-ALUEEN RAJA.
- NYKYINEN / PARANNETTAVA TIELINJAUS.
- OHJEELLINEN UUSI TIELINJAUS.
Merkinnällä on osoitettu tuulivoimalaitoksia palvelevat huoltotiet. Huoltotiet toteutetaan sorapintaisina ja leiskimäärin 8 m leveysiä.
- v/kt** VALTATIEKANTATIE.
- MOOTTORIKELKKAUREITTI.
- OHJEELLINEN UUSI MAAKAAPPELI
Maakaappeli tulee sijoittaa mahdollisuuksien mukaan ensisijaisesti huoltotieteen yhteyteen.
- ②** SÄHKÖLINJA 2 x 400 kV.
- ②** SÄHKÖLINJA 2 x 400 kV JA OHJEELLINEN UUSI SÄHKÖLINJA.
- 1.** TUULIVOIMALAITOKSEN SIAINTI JA NUMERO.
Tuulivoimalan tulee sijoittaa 100 metrin säteellä kaavaan merkitystä paikasta.
- (tv-1)** TUULIVOIMALOIDEN ALUE.
- Luku tv-merkinään yhteydessä osoittaa kuinka monta tuulivoimalaa kullekin erilliselle pisteaksoviivalla rajatulle osa-alueelle saadaan enintään sijoittaa.
- Tuulivoimaloiden kaikki rakenteet ja sippien pyörimisalue tulee sijoittaa osoitetuille tuulivoimaloiden alueille.
- (luo-1)** LUONNON MONIMUOTOISUUDEN KANNALTA ERITYISEN TÄRKEÄ ALUE.
Alueella sijaitsee Metsälain 10 §:n ja/tai Vesilain 11 §:n mukaisia kohteita. Alueen suunnittelussa ja toteutuksessa on huomioitava luonnonvoimat sekä alueen luonnon monimuotoisuuden kannalta tärkeän luonnon turvaaminen. Alueella sovelletaan metsälakia ja Metsätalouden kehittämissuositusta Tapion antamia metsänhoitosuosituksia.

(luo-2)	LUONNON MONIMUOTOISUUDEN KANNALTA TÄRKEÄ ALUE. Pienveden lähiympäristö ja luonnon monimuotoisuuskohteet. Huomioitava alueen metsänkäsitelyä suunniteltaessa. Alueella sovelletaan metsälakia ja Metsätalouden kehittämissuositusta Tapion antamia metsänhoitosuosituksia.
(nat)	NATURA 2000 -VERKOSTOON KUULUVA TAI EHDOTETTU ALUE.
(sm)	MUINAISJÄÄNNÖSKOHDE-/ALUE. Muinaismuistolain (295/1963) rauhoittama kiinteä muinaisjäännös. Alueen kaivaminen, peittäminen, muuttaminen, vahingoittaminen ja muu siihen kaipaaminen on muinaismuistolain nojalla kielletty. Kaikista alueelta koskevista toimenpiteistä ja suunnitelmista tulee pyytää museoviranomaisen lausunto. Muinaisjäännökset tulee merkitä maastoon ennen rakentamistöiden aloittamista, jotta niihin ei kohdistu vaurioita. Kaava-alueella sijaitsevien muinaisjäännösten kohdetiedot on luettelu alla.
sm 1 ja sm 2	Kaalkorpi 1-2 (1000039821), tervapirtin kiuas ja tervahauta
sm 3	Viirelänkangas (1000039822), hiihmilmut
sm 4	Ypykankorpi (1000039823), hiihmilmut/maat
sm 5	Tittola (1000037538), tervahauta
sm 7	Puukokkangas (100027559), tervahauta
sm 8	Hautapirtti (100027558), hiihmilmut

KOKO YLEISKAAVA-ALUETTA KOSKEVAT MÄÄRÄYKSET:






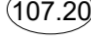
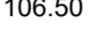
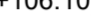
- Meluhaittojen ehkäisemiseksi ja ympäristön viihtyisyyden turvaamiseksi alueen suunnittelussa ja toteuttamisessa on otettava huomioon melua koskevat asetukset ja säädökset.
- Tuulivoimaloiden, tuulivoimaloiden huolto- ja rakentamistiesten sekä nykyisten perusrakennettavien teiden ja maakaapeleiden sijoittamisessa on otettava huomioon luonnon monimuotoisuuden kannalta arvokkaat alueet sekä muinaisjäännökset.
- Yleiskaavassa osoitetuille tv-alueille saadaan sijoittaa yhteensä enintään 49 tuulivoimalaa.
- Yksittäisen tuulivoimalan enimmäiskorkeus saa olla enintään 300 metriä maanpinnasta.
- Jokaiselle tuulivoimalalle on haettava lentoestalausunto ilmailukennepalvelun tarjoajalta. Mikäli lentoestalausunnossa niin edellytetään, on lisäksi saatava lentoestelupa Liikenne- ja viestintävirasto Traficomilta.
- Tuulivoimaloiden lopullisten toteutettavien sijaintien koordinaatti on ilmoitettava Puolustusvoimien pääesikunnalle.

Koordinaatti- ja korkeusjärjestelmä: ETRS89-TM35fin / N2000

Kaupunginosa/Kylä 71-403-29-61	Korttelit/tila 66024	Tontti/m ² 71-403-29-61	Viranomaisen merkintä
Rakennusluvaksi/Rakennusluvan numero/Rakennusluvan/Rakennusluvat			
Rakennusluvan/Rakennelma	Piirustus/Pääpiirustus	Juokse.no	
Rakennuskohde Uusiutuva Energia Puutionsaari Oy Puutionsaaran akkuvarasto	Piirustuksen sisältö Asemapiirustus	Mittakaava 1:500 1:2000	
Haapavesi	Suunnittelija, työnnumero ja piirustuksen numero	Muutos	
FCG Suomenkatku 14, 00500 Helsinki Puh. 016490, www.fcg.fi	ARK Oulu P52476 101	Tiedosto	
Päiväys 19.9.2024 Piirustuksen tekijä Sami Orogyni Pyy.	Suunnittelija Eija Rauhamaa-Kujala Tarkastaja Jukka-Pekka Ruonaniemi Yhteyshenkilö	A S	

71-403-29-61

MERKINTÖJEN SELITYKSET:

-  Suunniteltu aita
-  Liikennöintikelpoinen murskepinta, alue ja tie
-  Avo-oja
-  Uusi avo-oja
-  Rumpu
-  Suunniteltu lattiakorkeus
-  Suunniteltu pihakorkeus
-  Nykyinen maanpinnan korkeus (likim.)

Suunnitelmaa päivitetään laiteoittajien suunnitelmien mukaan ennen rakentamisen alkua.

Akkuvarastoyksikkö
(6 akkuvarastokonttia)
Akkuvarastokentällä
8 yksikköä.

Muuntajayksikkö.
Akkuvarastokentällä
8 yksikköä.

Murskealue, n. 1 m
aidan ulkopuolelle.

Ukkosmasto
ja valaistus

71-403-29-61

et. tontin rajalle
226,8

et. tontin rajalle
96,2

Kontti X= 402074.98
Y= 7110197.49

Aita X=402080.37
Y= 7110199.22

et. tontin rajalle
242,2

Suunniteltu sähköasema
erill. suun. mukaan.

et. tontin rajalle
242,2

Aita X=402029.81
Y=7110101.16

Portti
lev. 6 m

Varaus
Omamuuntaja

Liitos tuulivoimala-alueen
tiehen

0 10 50 100 m

Koordinaatti- ja korkeusjärjestelmä: ETRS89-TM35fin / N2000

Tunnus	Lukumäärä	Muuttanut	Päiväys

Rakennuskohde Uusiutuva Energia Puutonsaari Oy Puutonsaaren akkuvarasto Kiinteistö 71-403-29-61 HAAPAVESI	Piirustuksen sisältö Akkuvarasto Layout	Mittakaavat 1:500
---	---	----------------------

FCG	FCG Finnish Consulting Group Oy Elektronikkatie 6, 90590 Oulu Puh. 0104090 www.fcg.fi	Suunnitteluala, työnumero ja piirustuksen numero TKA P52476 100	Muutos
------------	--	--	--------

Päiväys 19.9.2024 Pääsuunn. Sami Orajarvi Hyv.	Suunn./Piirt. Jukka-Pekka Ruonaniemi Tarkastaja Yhteyshenkilö Jukka-Pekka Ruonaniemi	A S
--	--	--------