

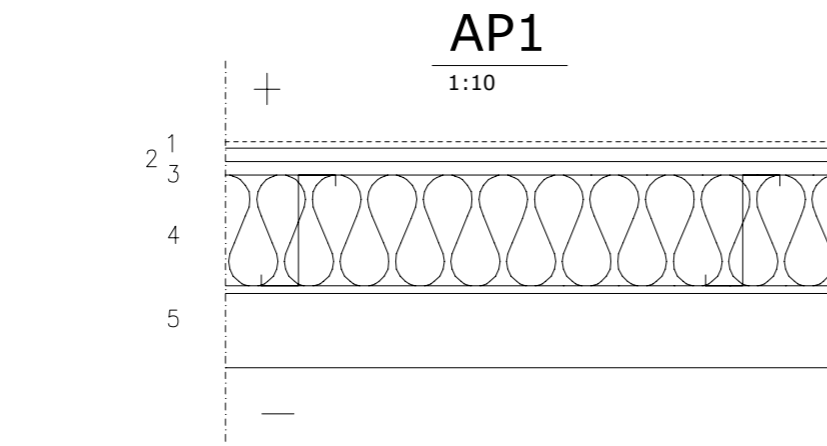
- 150–200 mm 1. Kontin profiilipelti
2. Z-termo-orret k600, 150 mm, t=2,0 mm + ruiskutettava polyuretaani, $\lambda \leq 0,025 \text{ W/mK}$
- 18 mm 3. Palokipsilevy GFL18
4. Pintamateriaali ja -käsittely ARK-suunnitelmien mukaan

TOTEUTUS- JA SUUNNITTELUOHJEET:

- Z-termo-orret asennetaan lattialla kontin pituussuuntaan. Seinillä ja katossa orret asennetaan kehäksi. Kaikki profiilit kiinnitetään toisiinsa, mutta ei kontin vaippaan
- Palokipsilevyn saumat tiivistetään elastisella palomassalla

LÄMMÖNLÄPÄISYKEROIN: 0,17 W/m²K

PALOLUOKKA: EI30



1. Pintamateriaali ja -käsittely ARK-suunnitelmien mukaan
- 18 mm 2. OSB-levy
- 18 mm 3. Palokipsilevy GFL18
- 150 mm 4. Z-termo-orret k600, 150 mm, t=2,0 mm + ruiskutettava polyuretaani, $\lambda \leq 0,025 \text{ W/mK}$
5. Kontin teräslevy + teräsrunko

TOTEUTUS- JA SUUNNITTELUOHJEET:

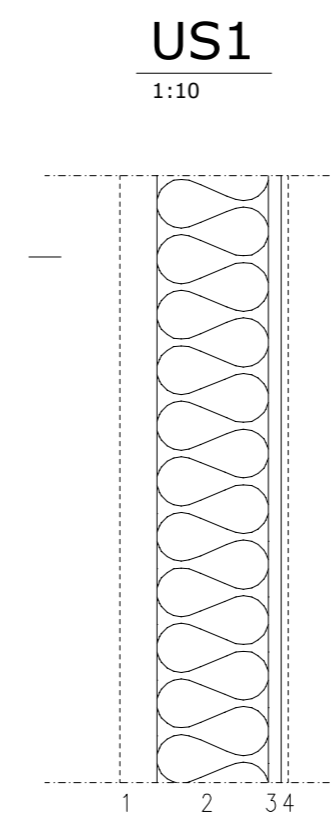
- Z-termo-orret asennetaan lattialla kontin pituussuuntaan. Seinillä ja katossa orret asennetaan kehäksi. Kaikki profiilit kiinnitetään toisiinsa, mutta ei kontin vaippaan
- Palokipsilevyn saumat tiivistetään elastisella palomassalla

LÄMMÖNLÄPÄISYKEROIN: 0,17 W/m²K

PALOLUOKKA: EI30

Rakenteet routaeristetään tarvittavilta osin ja suunnitelmaa täydennetään tarvittaessa.

Perustaminen tarkennetaan laiteomittajan valinnan ja tarkemman suunnittelun jälkeen.



- 150–200 mm 1. Kontin profiilipelti
2. Z-termo-orret k600, 150 mm, t=2,0 mm + ruiskutettava polyuretaani, $\lambda \leq 0,025 \text{ W/mK}$
- 18 mm 3. Palokipsilevy GFL18
4. Pintamateriaali ja -käsittely ARK-suunnitelmien mukaan

TOTEUTUS- JA SUUNNITTELUOHJEET:

- Z-termo-orret asennetaan lattialla kontin pituussuuntaan. Seinillä ja katossa orret asennetaan kehäksi. Kaikki profiilit kiinnitetään toisiinsa, mutta ei kontin vaippaan
- Palokipsilevyn saumat tiivistetään elastisella palomassalla

LÄMMÖNLÄPÄISYKEROIN: 0,17 W/m²K

PALOLUOKKA: EI30

Koordinaatti- ja korkeusjärjestelmä: ETRS89-TM35fin / N2000

Kaupunginosa/Kylä	Kortteli/Tila	Tontti/rno	Viranomaisten merkintöjä
71-403-29-61			
Rakennuksen numero/Rakennusten numerot/Rakennustunnus/Rakennustunnukset			
Rakennustoimenpide	Piirustuslaji	Juoks.no	
Rakennelma	Pääpiirustus		
Rakennuskohde	Piirustuksen sisältö	Mittakaavat	
Uusiutuva Energia Puutionsaari Oy	Akkukontti	1:50	
Puutionsaaran tuulivoimapuiston akkuvarastot	Leikkaus, ja rakennetyypit	1:10	
Haapavesi	Suunnitteluala, työnumero ja piirustuksen numero	Muutos	
FCG	ARK Oulu P52476	103	
Osmonite 34, PL 950, 00601 Helsinki Puh. 0104090, www.fcg.fi	Tiedosto		
Päiväys 19.9.2024 Pääsuunn. Sami Orajarvi	Suunn./Piirt. Eija Rauhamaa-Kujala	A	
Hyv.	Tarkastaja Yhteyshenkilö Jukka-Pekka Ruonaniemi	S	