

KÄRSÄMÄEN KUNTA

Hankilannevan tuulivoimapuiston osayleiskaava

YLEISKAAVAAMERKINNÄT JA MÄÄRÄYKSET:

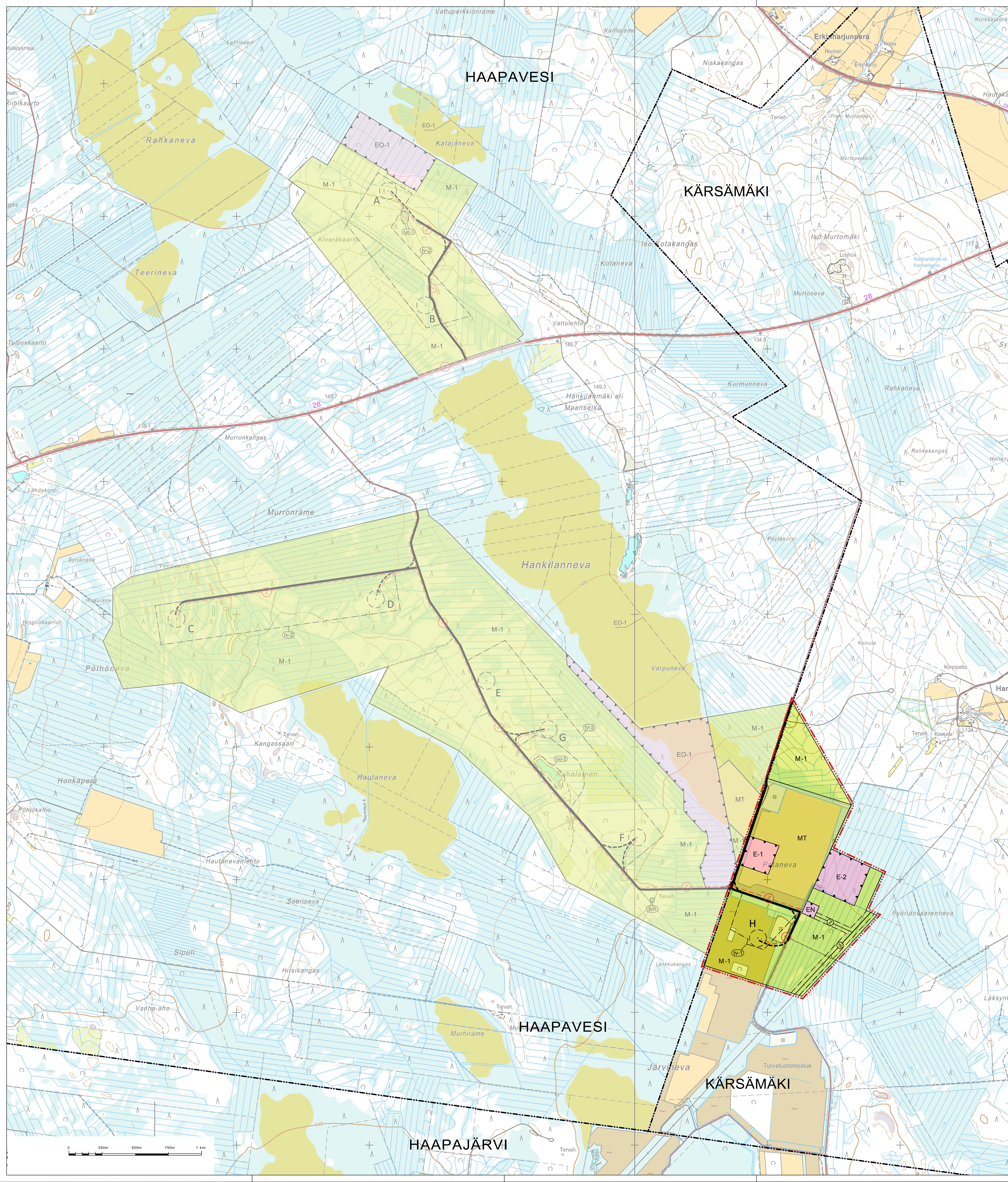
- M-1** MAA- JA METSÄTALOUSVALTAINEN ALUE.
Alue on varattu pääasassa metsätaloutta varten. Alueelle saa sijoittaa tuulivoimaloita niille erikseen osoitetuille alueille sekä niitä varten huoltotie ja teknisiä verkkoja. Maa- ja metsätaloutta palveleva rakentaminen tulee sijoittaa vähintään 230 metrin etäisyydelle tuulivoimaloista tai rakentamattomasta tuulivoimaloilta osoitetusta alueesta.
- MT** MAATALOUSALUE.
- EN** ENERGIAHUOLLON ALUE.
- E-1** ERITYISTOIMINTOJEN ALUE.
Varpunevan laskeutuslaitat.
- E-2** ERITYISTOIMINTOJEN ALUE.
Pintavalutuskenttä.
- YLEISKAAVA-ALUEEN RAJA.
- - -** KUNNAN RAJA.
- ALUEEN RAJA.
- OSA-ALUEEN RAJA.
- NYKYINEN / PARANNETTAVA TIELINJAUS.
- OHJEILLINEN UUSI TIELINJAUS.
Merkinnällä on osoitettu tuulivoimalaitoksia palvelevat huoltotiet. Huoltotiet toteutetaan sorapinnaisina ja keskimäärin 8 m leveinä.
- MOOTTORIKELKKAURJA.
- (Z)** VOIMAJOHTO 220 kv.
- (Z)** OHJEILLINEN UUSI MAAKAAPPELI.
Maaakaappit tulee sijoittaa mahdollisuuksien mukaan ensisijaisesti huoltotien yhteyteen.
- (tv-1)** TUULIVOIMALOIDEN ALUE.
- Luku tv-merkinään yhteydessä osoittaa kuinka monta tuulivoimalaa kullekin erilliselle pisteaksoivallalla rajatulle osa-alueelle saadaan enintään sijoittaa.
- Osayleiskaavassa osoitetuille tv-alueille saadaan sijoittaa yhteensä enintään 1 tuulivoimala.
- Tuulivoimapuiston Haapaveden ja Kärsämäen puoleisten osayleiskaavojen yhtenäsketju kokonaisuus saa olla enintään 30 MW.
- Käytännön tuulivoimalan enimmäiskorkeus saa olla enintään 375 metriä merenpinnasta (N2000) ja enimmäiskorkeus maanpinnasta 200 metriä.
- Tuulivoimalan kokonaiskorkeus merenpinnasta ei saa ylittää ilmailuviranomaisen asettamia korkeusrajoituksia. Ennen kunkin tuulivoimalayksikön rakentamista on haettava ilmailualan (1194/2009) 1505 mukainen lentotestilupa.
- Tuulivoimaloiden värityksen on otava yhtenäinen ja vaalea, kuitenkin varustettuna ilmailuviranomaisen lentoesteluvan ehtojen mukaisin merkinnöin.
- Tuulivoimalat tulee merkitä tumistumerkinnöin.
- Tuulivoimaloiden kaikki rakenteet, sijoituspyöräskatut ja tuulivoimaloiden nostoaluet tulee sijoittaa osoitetuille tuulivoimaloiden alueille.
- Ennen tuulivoimaloiden rakennusluvan myöntämistä tulee hankkeelta olla Puolustusvoimien (paasesikunnan) hyväksyntä.
- (O)** TUULIVOIMALAITOKSEN OHJEILLINEN PAIKKA.

KÄRS KUNNAN NIMI.

KOKO OSAYLEISKAAVA-ALUETTA KOSKEVAT MÄÄRÄYKSET:

- Meluhaittojen ehkäisemiseksi ja ympäristön viihtyisyyden turvaamiseksi alueen suunnittelussa ja toteuttamisessa on otettava huomioon Ympäristöministeriön viimeisimmät suunnitteluehdotukset.
- Tuulivoimaloiden sähkönsiirtojohtot on toteutettava ensisijaisesti maaakaapeleina.
- Tuulivoimaloiden, tuulivoimaloiden huolto- ja rakentamistien sekä nykyisten perusparannettavien teiden ja maaakaapeleiden sijoittamisessa on otettava huomioon luonnon monimuotoisuuden kannalta arvokkaat alueet.
- Tuulivoimaloiden huolto- ja rakentamistiet sekä maaakaappit on sijoitettava mahdollisuuksien mukaan samaan maastokäytävään.
- Voimajohtojen varo-alueella on sallittu alueeseen rajoittuvien sähkö- ja voimajohtolinjojen liittyvät uusimis-, huolto- ja kunnossapitotehtävät, kuten johtoalueen puuston käsittely sekä edellä mainittuihin toimenpiteisiin liittyvä välttämätön moottoriajoneuvojen liikkuminen.

Tämä yleiskaava on laadittu maankäyttö- ja rakennuslain 77 a §:n tarkoittamana oikeusvaikutteisena yleiskaavana. Osayleiskaava voidaan käyttää yleiskaavan mukaisen tuulivoimaloiden rakennusluvan myöntämisen perusteena tuulivoimaloiden alueille (tv-1 -alueilla).



Kunnanhallitus (kaavaluonnos)	16.3.2015 § 70
Kunnanhallitus (kaavaehdotus)	15.6.2015 § 154
Kunnanhallitus (kaavan hyväksymisvaihe)	
Kunnanvaltuusto (kaavan hyväksyminen)	
Kaavaluonnos nähtävillä	20.3.2015 - 20.4.2015
Kaavaehdotus nähtävillä	23.6.2015 - 14.8.2015
KÄRSÄMÄEN KUNTA	Mittakaava 1:10 000
HANKILANNEVAN TUULIVOIMAPUISTON OSAYLEISKAAVA	Valtuusto EHDOTUS
FCG Suunnittelu ja tekniikka Oy Hiettieläkatu 13-17 D, 7. krs 00100 Oulu Puh. 0104950 www.fcg.fi	Suunnittelun, työnnumero ja piirustuksen numero YKS P24972P001 901
Räivys 15.6.2015 Suon. Toppanen, Janne, arkkitehti Hyv. Kai Tolonen, Aluupäällikkö	Tiedosto: P24972_Puhuri_V2_1_yo_Kaava_Vankilannevan_OYK_ehdotus Piir. J. Alstalo / E. Pippo / J. Tolppanen Tarkastaja Yhteistyöasiantuntija Janne Tolppanen

